

# Sucht Ihr Gebäude Anschluss?

Der passende Netzanschluss für Ihre Liegenschaft  
Niederspannung Netzebene 7



**In einer Welt, in der das Stromnetz stetig im Wandel ist, gewinnen E-Ladestationen, Photovoltaikanlagen, Wärmepumpen und weitere nachhaltige Massnahmen immer mehr an Bedeutung. Umso wichtiger ist die frühzeitige Planung der Erschliessung Ihrer Liegenschaft.**

**Ganz gleich, ob es sich bei Ihrem Vorhaben um ein Einfamilienhaus, ein Mehrfamilienhaus, eine Wohnüberbauung mit gewerblicher Nutzung oder um ein reines Industriegebäude handelt – bei uns finden Sie das passende Netzanschlussprodukt und erhalten Unterstützung von der Planung bis zur Umsetzung.**

**Unsere Experten beraten Sie sehr gerne. Die entsprechenden Kontaktdaten finden Sie auf unserer Website.**



# Wer ist mein Ansprechpartner?



## Neuer Strom-Netzanschluss

Um den Anschluss reibungslos zu planen, übermitteln wir Ihrem Architekten nach der Baupublikation ein Anmeldeformular. Senden Sie das Formular vollständig ausgefüllt, samt den erforderlichen Plänen, so früh wie möglich (spätestens vor Baubeginn) per E-Mail an [Primeo Energie](mailto:Primeo Energie) zurück.



## Verstärkung Hausanschlusskasten/ Netzanschlusskabel

Kontaktieren Sie einen Elektroinstallateur Ihrer Wahl. Das gewählte Unternehmen übernimmt die Beratung sowie die Installation und überprüft Ihren Strom-Netzanschluss für Sie.



## Anpassung Hausanschlusskasten/ Netzanschlusskabel

Kontaktieren Sie für eine Anpassung in Form einer Verschiebung oder Umlegung den zuständigen Kreismonteurposten. Den passenden Ansprechpartner für Ihre Gemeinde finden Sie in den Ausführungsbestimmungen auf unserer Website: [primeo-energie.ch/ausfuehrungsbestimmungen](http://primeo-energie.ch/ausfuehrungsbestimmungen)



## Photovoltaikanlage

Kontaktieren Sie einen Elektroinstallateur oder eine Solarfirma Ihrer Wahl. Das gewählte Unternehmen übernimmt die Planung sowie den Bau der Anlage und überprüft Ihren Strom-Netzanschluss für Sie.



## E-Mobilität

Kontaktieren Sie einen Elektroinstallateur Ihrer Wahl. Das gewählte Unternehmen übernimmt die Beratung sowie die Installation und überprüft Ihren Strom-Netzanschluss für Sie.



## Wärmepumpe

Kontaktieren Sie eine Heizungsfirma Ihrer Wahl. Das gewählte Unternehmen übernimmt die Planung sowie den Bau der Anlage und überprüft Ihren Strom-Netzanschluss für Sie.

# Was gilt es zu beachten?

Nebst der Auswahl der Produkte ist auch deren Anwendung ein wichtiger Faktor.  
Folgende Punkte sind zu berücksichtigen:

## **Strom-Netzanschluss/(Haus-)Anschlusspunkt**

Aussen am Gebäude oder in einem von aussen allgemein zugänglichen Raum (bei Technikraum, Fahrradraum u.a.).

## **Leitungslänge**

Auf der Parzelle so kurz wie möglich.

## **Messeinrichtung**

Zugang für Eigentümer und Mieterschaft ist zu ermöglichen.

## **Montageposition**

Gemäss produktspezifischer Zeichnung und den Ausführungsbestimmungen auf unserer Website.



### **Je früher, desto besser**

Melden Sie Ihren Netzanschluss frühzeitig und vor Baubeginn bei uns an.

## **Profibereich Strom-Netzanschluss**

Für weitere Informationen, Links, Formulare und Downloads bitte [hier klicken](#).

# Ihr Bauprojekt – unsere Produkte

## Mehrfamilienhaus

Mögliche Anschlussprodukte:

- Unterputz-Anschlusskasten
- Aussenzählerkasten
- Aufputz-Anschlusskasten
- Anschlusssäule

## Einfamilienhaus

Mögliche Anschlussprodukte:

- Unterputz-Anschlusskasten
- Aussenzählerkasten
- Anschlusssäule

## Doppelfamilienhaus

Mögliche Anschlussprodukte:

- Unterputz-Anschlusskasten
- Aussenzählerkasten
- Aufputz-Anschlusskasten
- Anschlusssäule

## Industrie

Mögliche Anschlussprodukte:

- Einspeisefeld
- Aufputz-Anschlusskasten

## Wohnüberbauung mit Gewerbe

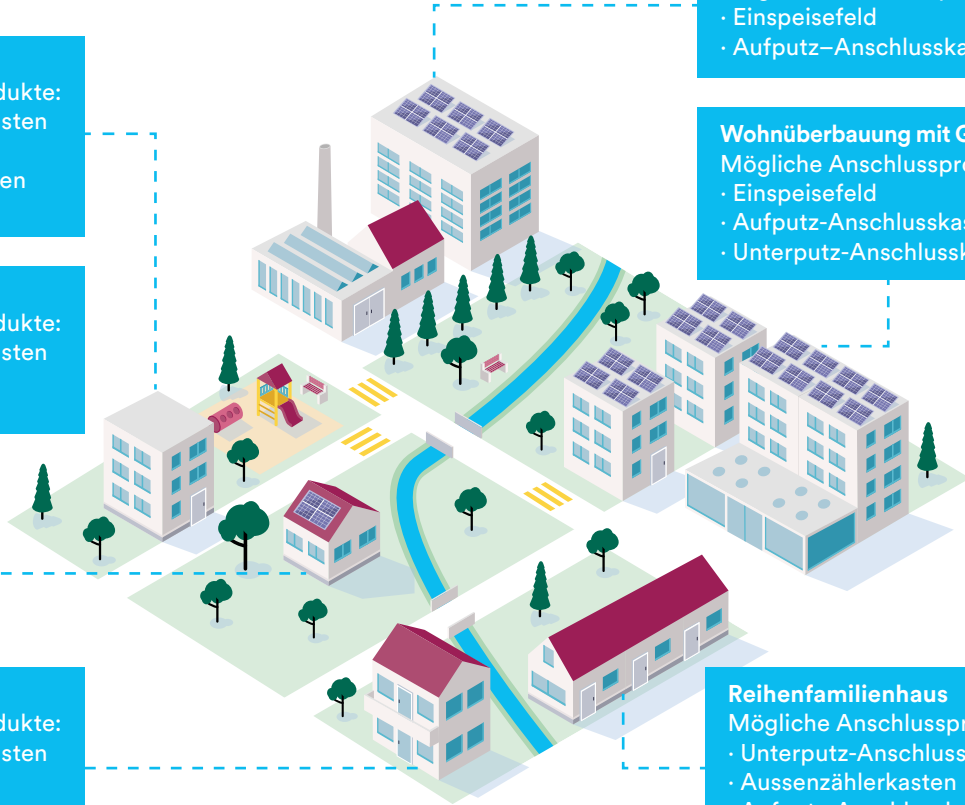
Mögliche Anschlussprodukte:

- Einspeisefeld
- Aufputz-Anschlusskasten
- Unterputz-Anschlusskasten

## Reihenfamilienhaus

Mögliche Anschlussprodukte:

- Unterputz-Anschlusskasten
- Aussenzählerkasten
- Aufputz-Anschlusskasten
- Anschlusssäule



# Ihr Bauprojekt – unsere Produkte



## Unterputz-Anschlusskasten DIN 00

Montage: ausserhalb Gebäude  
Zähler: im Gebäude  
Anschluss: bis max. 125 A  
Lieferung: Primeo Energie



## Unterputz-Anschlusskasten DIN 2

Montage: ausserhalb Gebäude  
Zähler: im Gebäude  
Anschluss: 100 A – 250 A  
Lieferung: Primeo Energie



## Aufputz-Anschlusskasten DIN 00

Montage: innerhalb Gebäude  
Zähler: im Gebäude  
Anschluss: bis max. 125 A  
Lieferung: Primeo Energie



## Aufputz-Anschlusskasten DIN 2

Montage: innerhalb Gebäude  
Zähler: im Gebäude  
Anschluss: 100 A – 250 A  
Lieferung: Primeo Energie

# Ihr Bauprojekt – unsere Produkte



## Anschluss säule klein DIN 00

Montage: ausserhalb Gebäude  
Zähler: im Gebäude  
Anschluss: bis max. 125 A  
Lieferung: Primeo Energie



## Anschluss säule gross DIN 00

Montage: ausserhalb Gebäude  
Zähler: im Gebäude  
Anschluss: bis max. 125 A  
Sicherungsgruppen: 2–6  
Lieferung: Primeo Energie



## Aussenzählerkasten DIN 00

Montage: ausserhalb Gebäude  
Zähler: im Aussenzählerkasten  
Anschluss: bis max. 125 A  
Lieferung: bauseits



## Einspeisefeld

Montage: innerhalb Gebäude  
Zähler: im Gebäude  
Anschluss: grösser als 250 A  
Lieferung: bauseits

Die aufgeführten Angaben verstehen sich lediglich als Richtwerte bzw. allgemeine Informationen und sind für Primeo Energie in keiner Weise verbindlich. Sie vermögen keinerlei Haftung von Primeo Energie zu begründen. Primeo Energie behält sich das Recht vor, diese Angaben jederzeit zu ändern.



## **Primeo Energie**

Weidenstrasse 27 · CH-4142 Münchenstein 1 · T +41 61 415 41 41  
info@primeo-energie.ch · www.primeo-energie.ch

